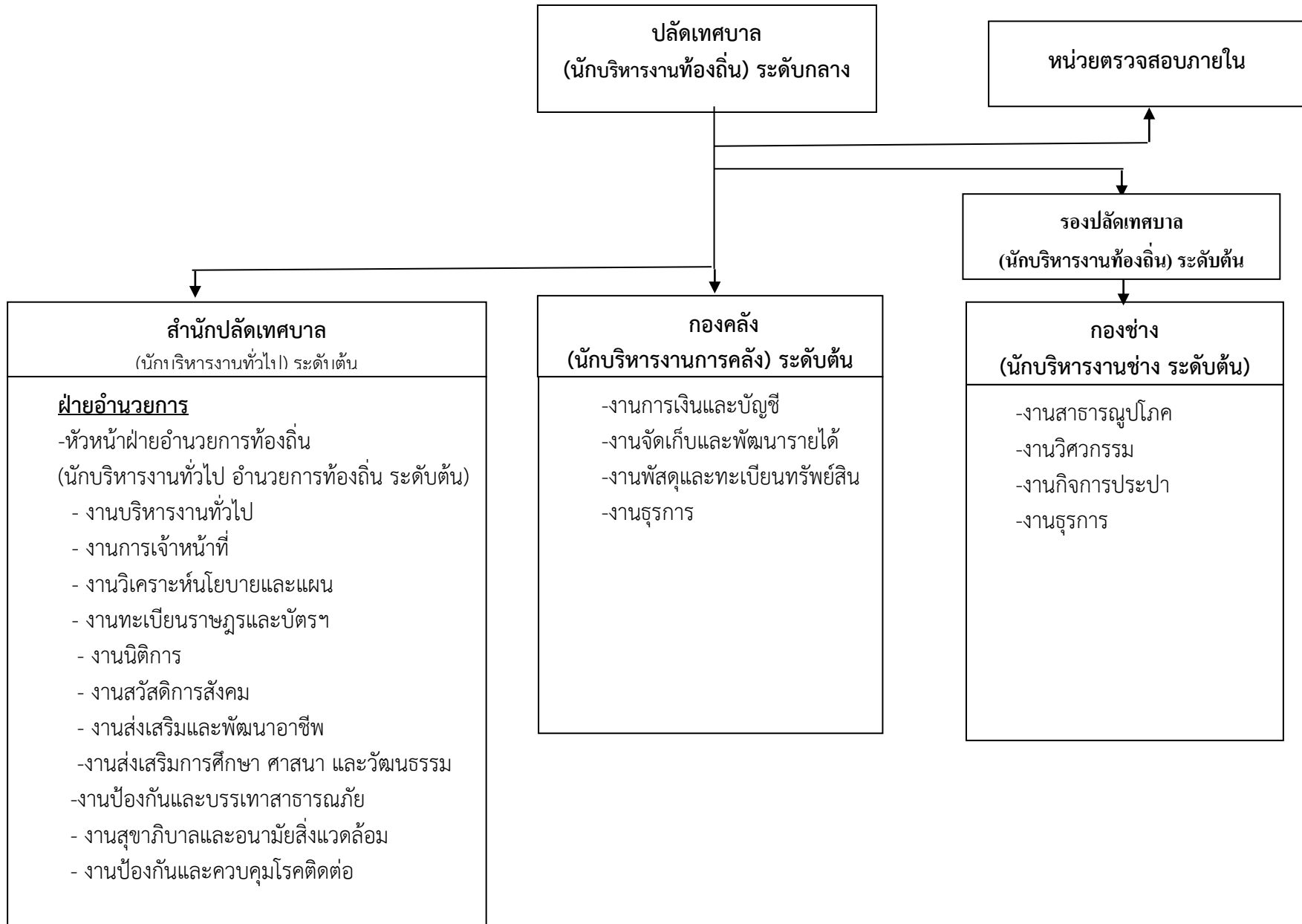


๑๐.แผนภูมิโครงสร้างการแบ่งส่วนราชการตามแผนอัตรากำลัง ๓ ปี เทศบาลตำบลเกาะเพชร (เทศบาลประเภทสามัญ)

กรอบโครงสร้างส่วนราชการ
เทศบาลตำบลเกาะเพชร



โครงสร้างของสำนักปลัดเทศบาล

เทศบาลตำบลเกาะเพชร

หัวหน้าสำนักปลัดเทศบาล
(นักบริหารงานทั่วไป) ระดับต้น (๑)(ว่าง)

ฝ่ายอำนวยการ
(นักบริหารงานทั่วไป อำนวยการท้องถิ่น ระดับต้น) (๑)(ว่าง)

งานบริหารงานทั่วไป

- ผู้ช่วยเจ้าพนักงานธุรการ (๑)(พนักงานจ้างตามภารกิจ ประเภทผู้มีคุณวุฒิ)
- พนักงานขับรถยนต์ (๑) (พนักงานจ้างตามภารกิจ ประเภทผู้มีทักษะ)
- พนักงานตักแต่งสวน (๑) (พนักงานจ้างตามภารกิจ ประเภทผู้มีทักษะ)
- คนงาน(๒) (พนักงานจ้างทั่วไป)

งานการเจ้าหน้าที่

- นักทรัพยากรบุคคล ปก./ชก.(๑)

งานวิเคราะห์นโยบายและแผน

- นักวิเคราะห์นโยบายและแผน ปก./ชก.(๑)

งานทะเบียนราษฎรและบัตรประชาชน

- นักจัดการงานทะเบียนและบัตร ปก./ชก.(๑)
- คนงาน(๑)(ว่าง)(พนักงานจ้างทั่วไป)

งานนิติการ

- นิติกร ปก./ชก.(๑)

งานสวัสดิการสังคม

- นักพัฒนาชุมชน ปก./ชก.(๑)
- เจ้าพนักงานพัฒนาชุมชน ปง./ชง.(๑)(ว่าง)
- ผู้ช่วยเจ้าพนักงานพัฒนาชุมชน(๑)(พนักงานจ้างตามภารกิจ ประเภทผู้มีทักษะ)

งานป้องกันและบรรเทาสาธารณภัย

- เจ้าพนักงานป้องกันและบรรเทาสาธารณภัย ปง./ชง(๑)
- คนงาน(๓)พนักงานจ้างทั่วไป

งานส่งเสริมการศึกษา ศาสนาและวัฒนธรรม

- นักวิชาการศึกษา ปก./ชก.(๑)
- คนงาน(๒)(พนักงานจ้างทั่วไป)

งานส่งเสริมและพัฒนาอาชีพ

- พนักงานขับเครื่องจักรกลขนาดเบา(๑)(พนักงานจ้างภารกิจ (ว่าง)
- คนงานประจำเครื่องสูบน้ำ(๑)(พนักงานจ้างทั่วไป)

งานสุขาภิบาลและอนามัยสิ่งแวดล้อม

- คนงาน(๑)(พนักงานจ้างทั่วไป)

งานป้องกันและควบคุมโรคติดต่อ

-

ศูนย์พัฒนาเด็กเล็กเทศบาลตำบลเกาะเพชร

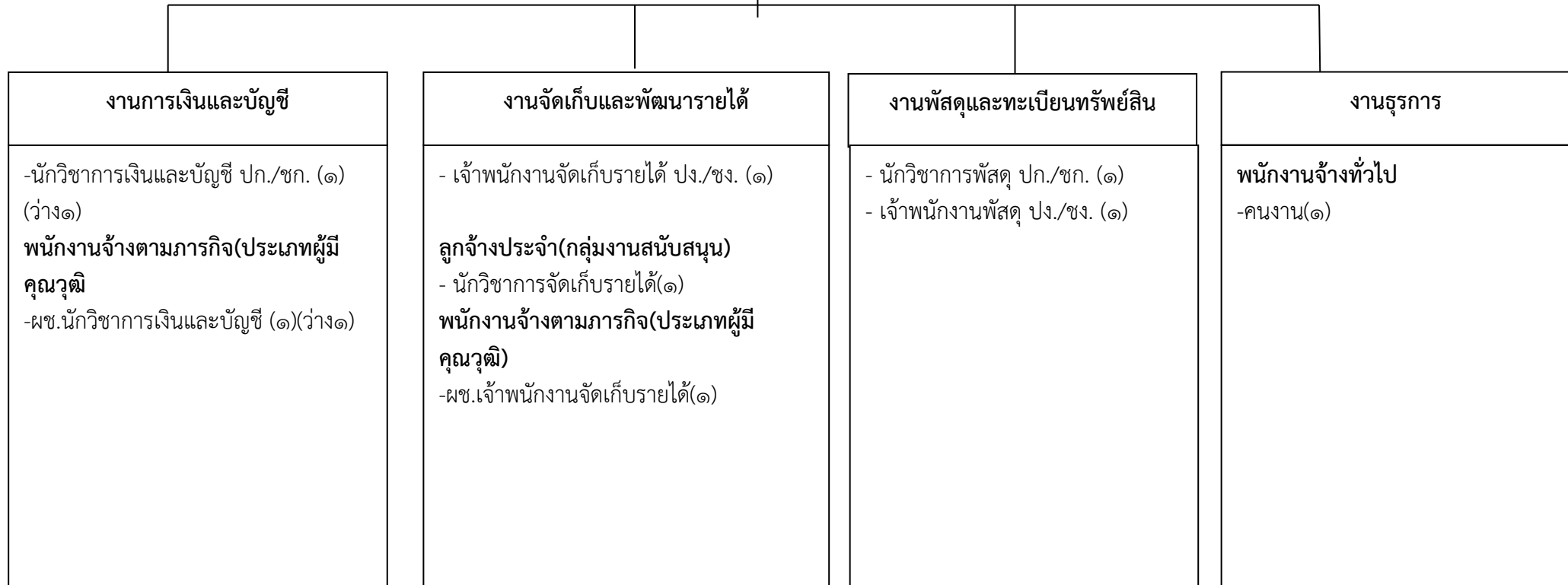
- ครู (๒)
- ผู้ดูแลเด็ก(ทักษะ)(๒)(ว่าง๑) (พนักงานจ้างตามภารกิจ ประเภทผู้มีทักษะ)

ศูนย์พัฒนาเด็กเล็กบ้านไชยราม

- ครู(๒)(ว่าง๑)
- ผู้ดูแลเด็ก(ทักษะ) (๑) (พนักงานจ้างตามภารกิจ ประเภทผู้มีทักษะ)

โครงสร้างกองคลัง
เทศบาลตำบลเกาะเพชร

ผู้อำนวยการกองคลัง (นักบริหารจากคลัง)
ระดับต้น(๑)



โครงสร้างกองช่าง
เทศบาลตำบลเกาะเพชร

